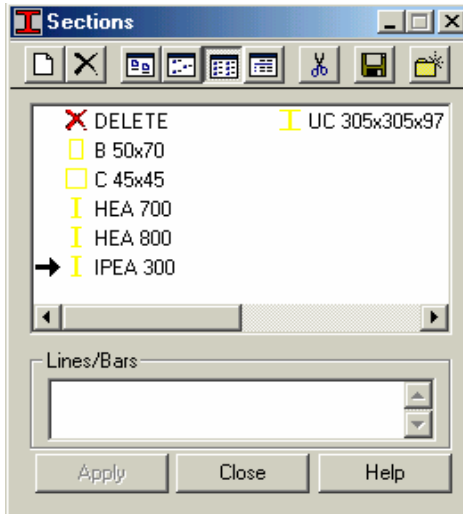
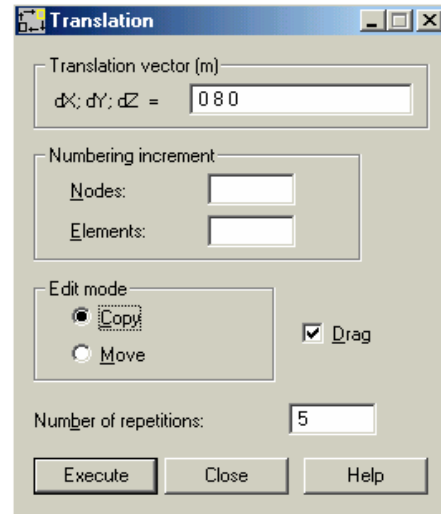


بعد ذلك وعن طريق الفأرة نحدد من القائمة **I Sections** المقطع HEA 800 ومن ثم ننتقل إلى نافذة الرسم لنضغط بالتتالي على الأعمدة لتأخذ المقطع المحدد ونكرر نفس العملية للجوائز ولكن بإعطائها المقطع HEA 700 .

٣-١٠- لنضيف إلى الشكل السابق مدادات متصلة مع الجوائز المائلة ، لذلك سنقوم مثلاً بتقسيم كل جوائز من الجوائز المبينة في (الشكل - 167 -) إلى ثلاثة أقسام بمساعدة الأمر **Division** التابع للقائمة **Edit** . بعد ذلك وعن طريق الفأرة بالضغظ والسحب نحدد عناصر الإطار بأكملها ما عدا العقد الواقعة أسفل الأعمدة ومن ثم ننتقل إلى الأمر **Translation** وندخل من خلال نوافذه المعطيات المبينة في (الشكل -A- 169 -) وذلك بعد تحديدنا لمقاطع المدادات التي ستظهر من جراء عملية النسخ وذلك من خلال النافذة **I Sections** كما هو مبين في الشكل التالي :



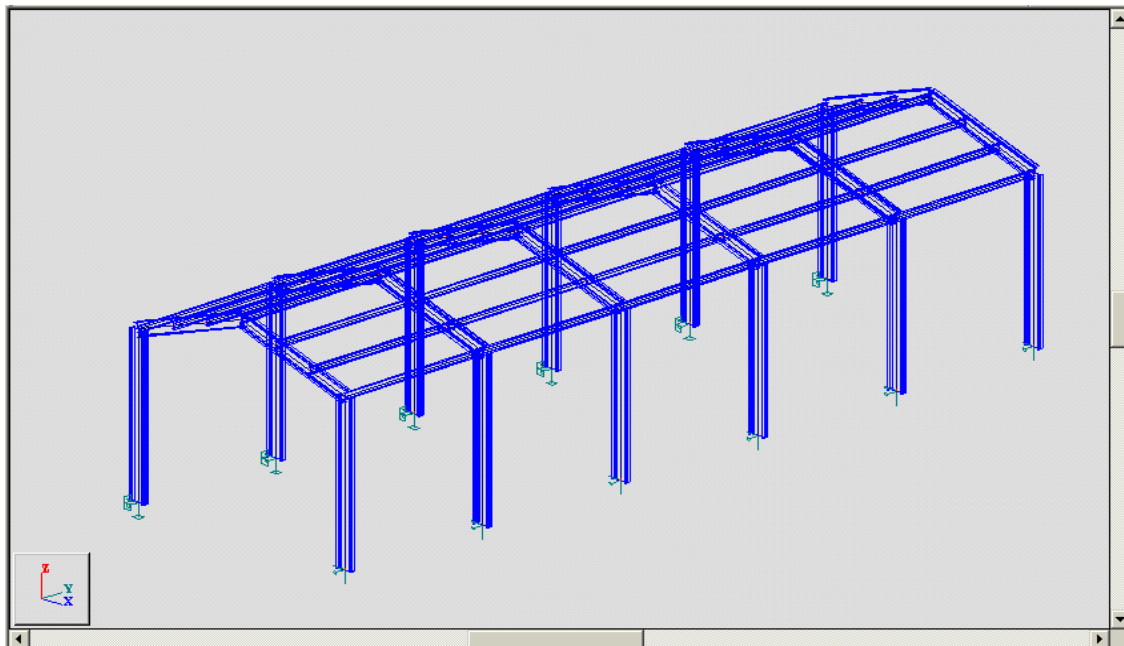
- B -



- A -

- 169 -

بعد ذلك وعن طريق الأمر **Supports** نحدد نوع الإستناد للعقد الواقعة أسفل كل عمود ، ولمثالنا هنا سنختار نوع الإستناد Fixed للصف الأول من الأعمدة و Pinned للصف الآخر ، ليظهر المنشأ كما هو مبين في الشكل التالي :



- 170 -